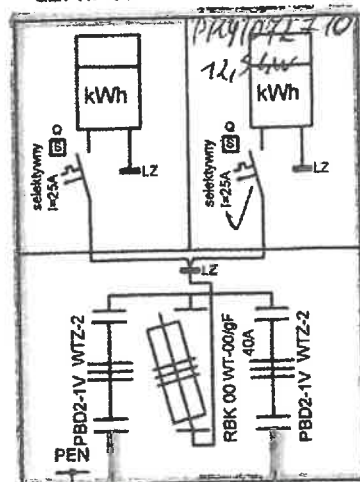


transformatorkowa
stacja Górnica

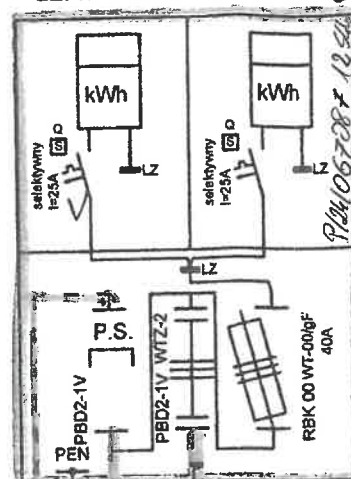
obw. 300 lb = 100A WT-1/gF
obw. 400 lb = 100A WT-1/gF
obw. 500 lb = 125A WT-1/gF

YAKY 4x185mm²
150,0 m

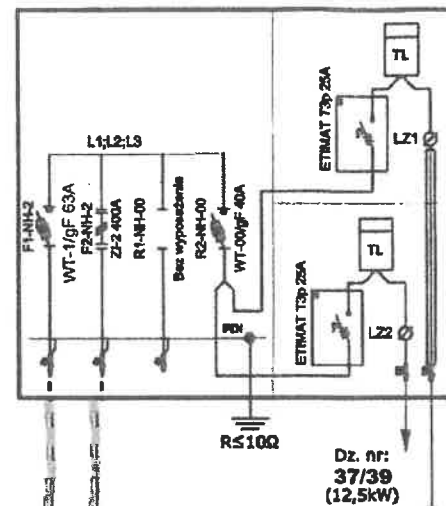
WP-11/R3/15040
12.6kW
CHALUDA M.
081R3/18182
ZK-3/P2
Z-501
12,5kW
dz. nr 37/44 dz. nr 37/43



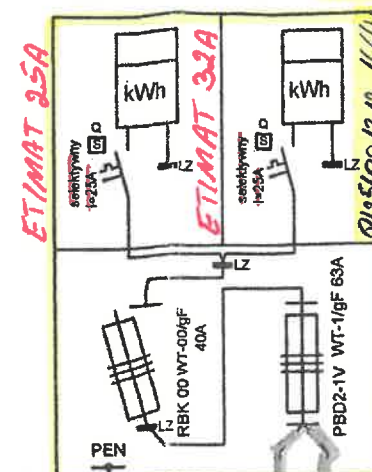
Z3304357
T-51340/T-51340
081R3/18182 ZK-3/P2
12,5kW CHALUDA M.
dz. nr 37/42 dz. nr 37/41



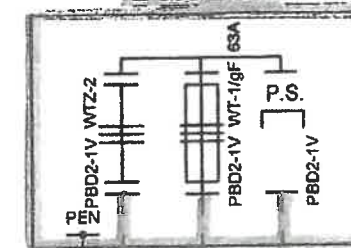
Z3313725
KRSN-P2/2F-NH2/R-NH00/F



Z3319230
KRSN-P2
proj. ZK-2/P2
Z-504
dz. nr 37/38 dz. nr 37/37



T-51340/T-51474
ZK-3
Z-505/Z-209



FeZn 25x4

YAKY 4x185mm²
54,0 m

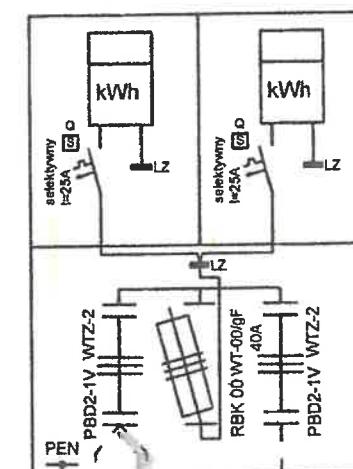
YAKY 4x185mm²
54,0 m

YAKY 4x185mm²
54,0 m

YAKY 4x185mm²
89,0 m

(odrębne opracowanie)

ZK-3/P2
Z-208
dz. nr 35/20 dz. nr 35/26

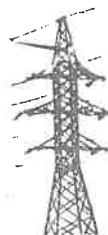


FeZn 25x4

YAKY 4x120mm²
kier. T-51474 obwód 200
(odrębne opracowanie)

Omega

Sp. z o.o.
ENERGETYKA FOTOWOLTAIKA
84-120 Chłapowo, ul. Sobótki 16
NIP 5871732424, REGON 520048719
KRS 0000344091
e-mail: biuro@omega-energy.eu



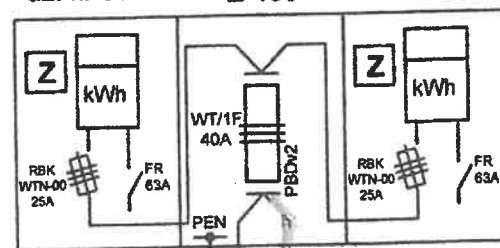
KIEROWNIK ROBÓT
inż. Kazimierz Kieles
Nr upr. 4050/Gd/89

POWYKONAWCY

27.03.2023

031/33/220621811

Z3304358
ist. ZK-1/P2
Z-406
dz. nr 39/13 dz. nr 39/12



istniejący
YAKY 4x120mm²
kier. T-51340 obwód 400
500